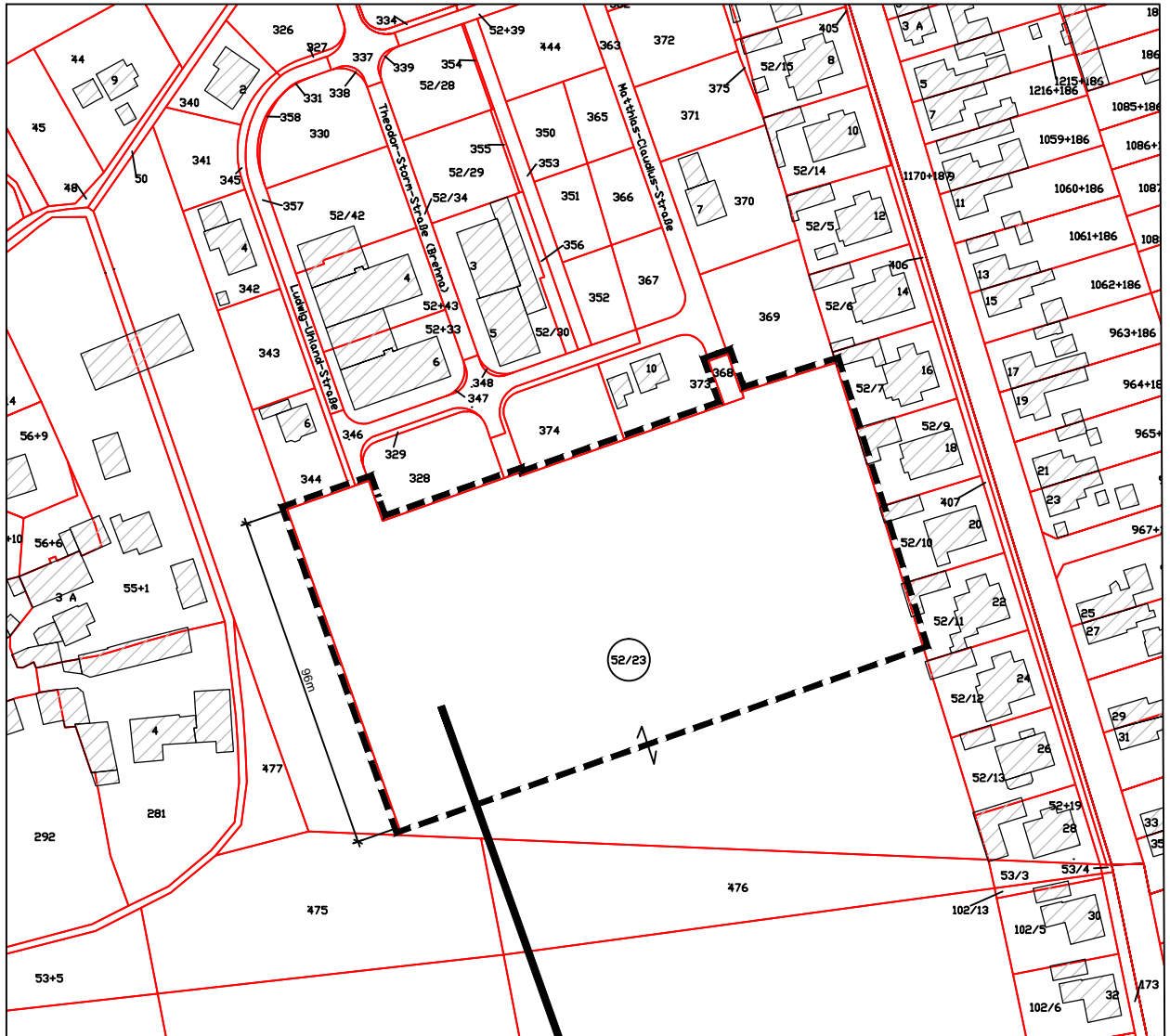


Auszug aus der Liegenschaftskarte



Kartengrundlage:
Auszug aus der Liegenschaftskarte des Landesamt
für Vermessung und Geoinformation Sachsen-Anhalt
© GeoBasis-DE / LVermGeo LSA, 2018 / A18-248-2010-7



Geltungsbereich Bebauungsplan
"Wohnen im Dichterviertel" im OT Brehna