

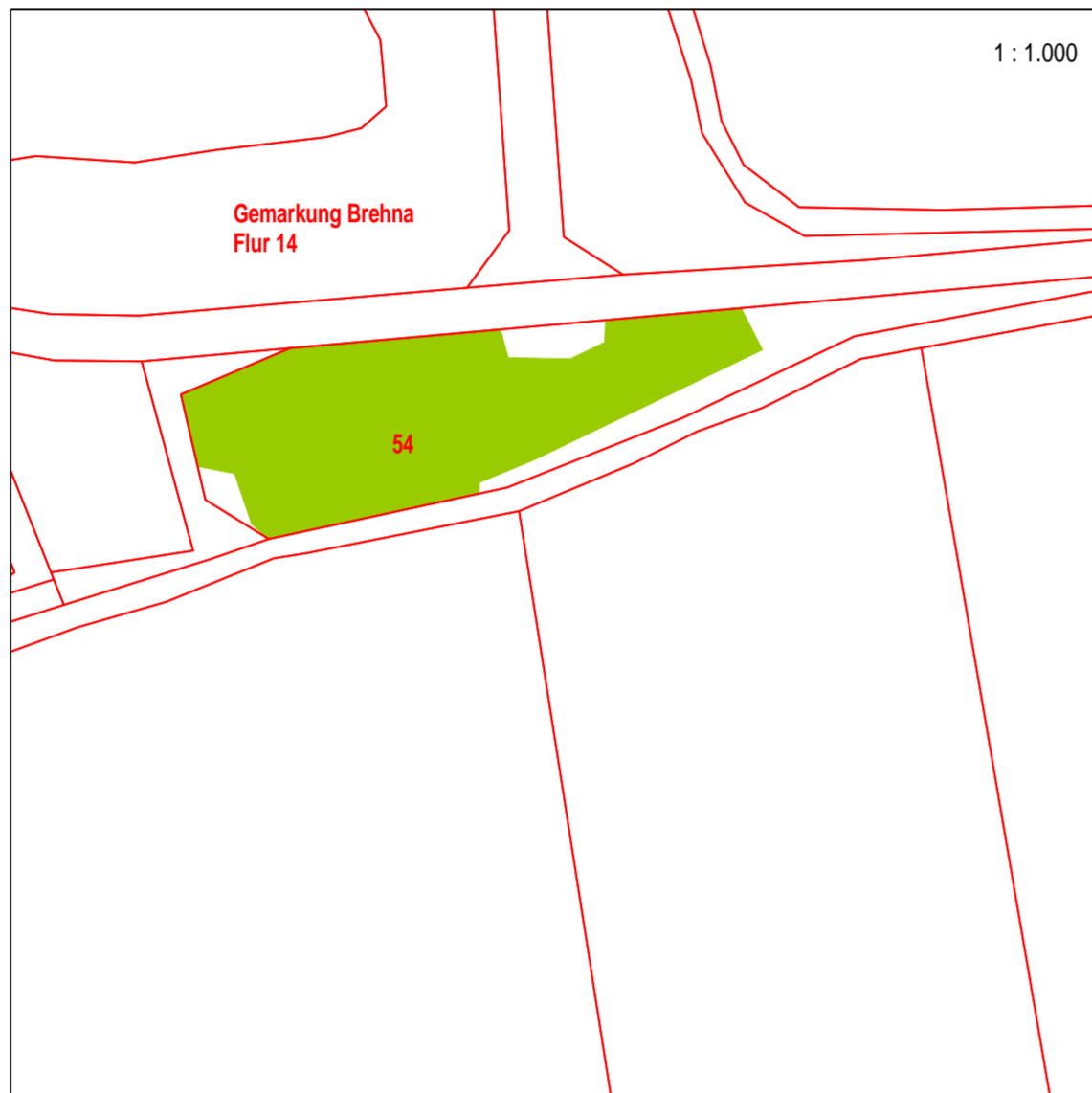
Öcc\} ^Ät æ } æ@ ^-|e&@}

Öcc\} ^Ät æ } æ@ ^-|e&@}  
 452, 251/17, 251/18, 251/19, 251/20, 251/21  
 HEÄ DA

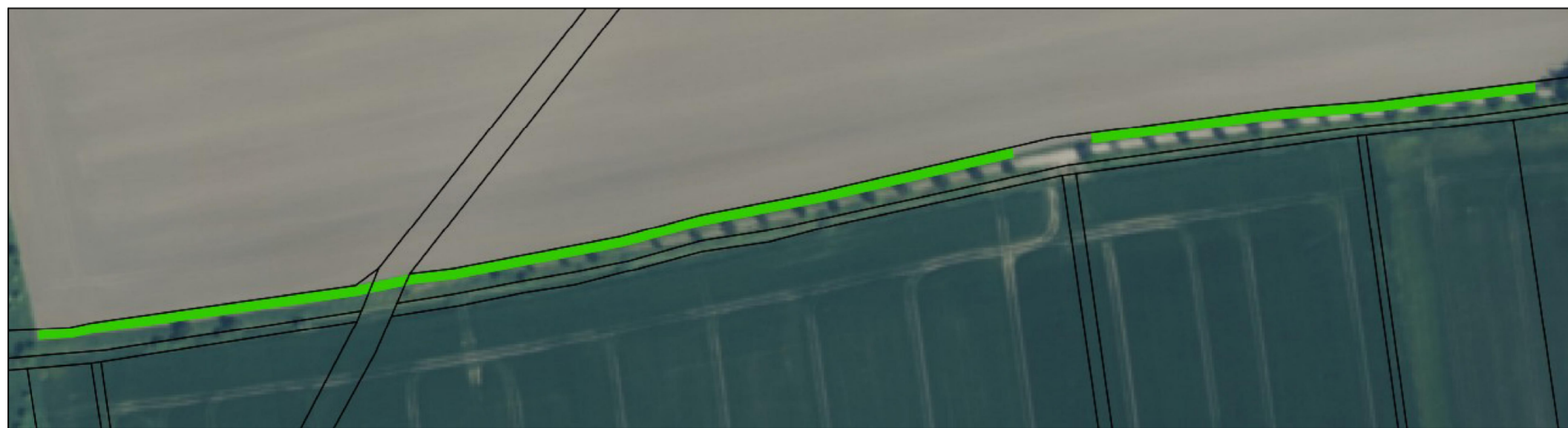
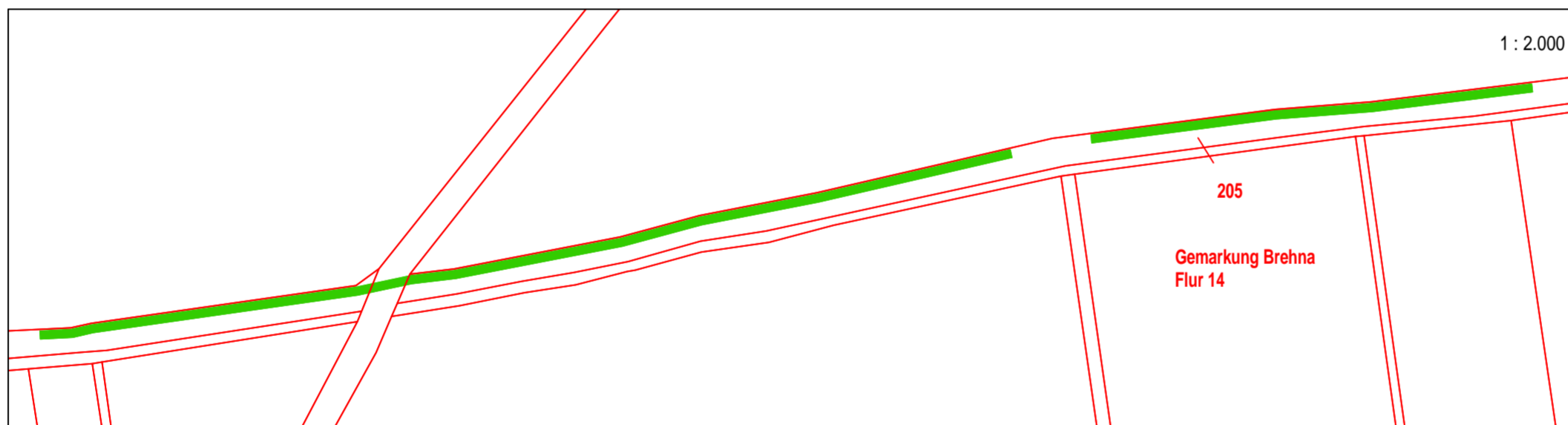


und Geoinformation Sachsen-Anhalt  
 Stadt: Sandersdorf-Brehna  
 Gemarkung: Brehna  
 Flur: 8, 11 und 14  
 Datenlizenz Deutschland - Namensnennung -  
 Version 2.0 DOP20

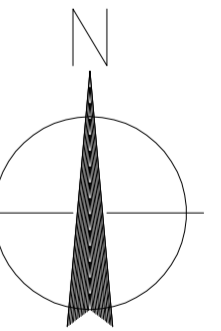
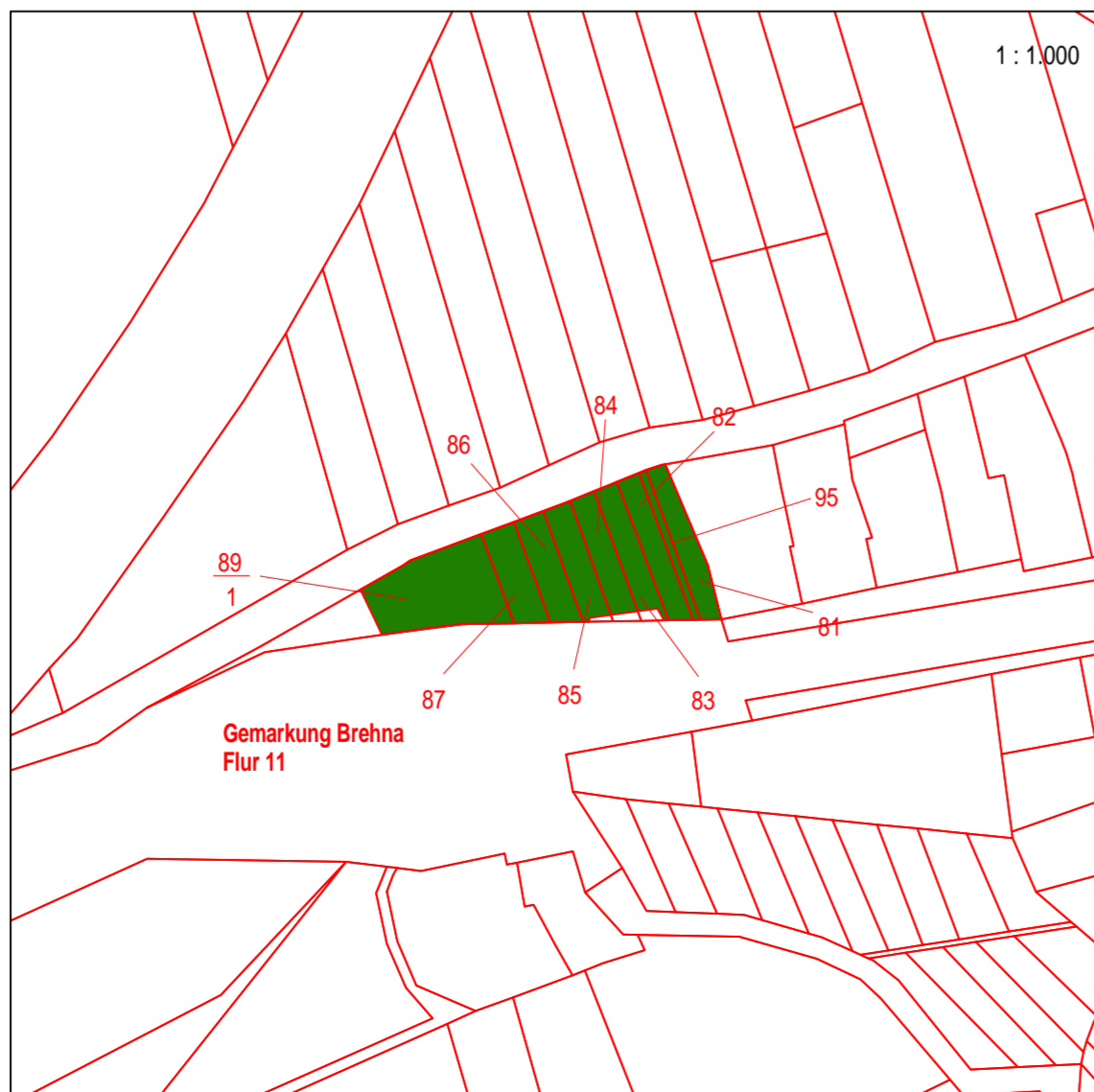
Öcc\} ^Ät æ } æ@ ^-|e&@}  
 HEÄ DA



E3 Pflanzung einer Strauchhecke  
 HEÄ DA



E4 Pflanzung eines Baumbestandes  
 82, 83, 84, 85, 86, 87, 89/1, 95  
 HEÄ DA



# Bebauungsplan

BEZEICHNUNG  
**Stadt Sandersdorf-Brehna  
 Erweiterung Gewerbegebiet - Am Kreisel**

A 5>GH56 <b>1 : 1.000</b>	GEMARKUNG <b>Brehna</b>
FASSUNG VOM <b>April 2026</b>	FLUR <b>8, 11, 14</b>

PLANUNGSPHASE  
**YI hYfbYf`A UEbU a Yd`Ub**

Ortsteil Bitterfeld 63676  Amvogelw. 36 06749 Bitterfeld-Wolfen	Tel. 03493 / 338090 Fax 03493 / 3380929 E-mail: info@iso-ladde-hobus.de www.iso-ladde-hobus.de	<b>ISO</b> INGENIEURBÜRO LADDE-HOBUS	Datum 04/26	Gez.: IB Ladde
---	---	--	----------------	-------------------